



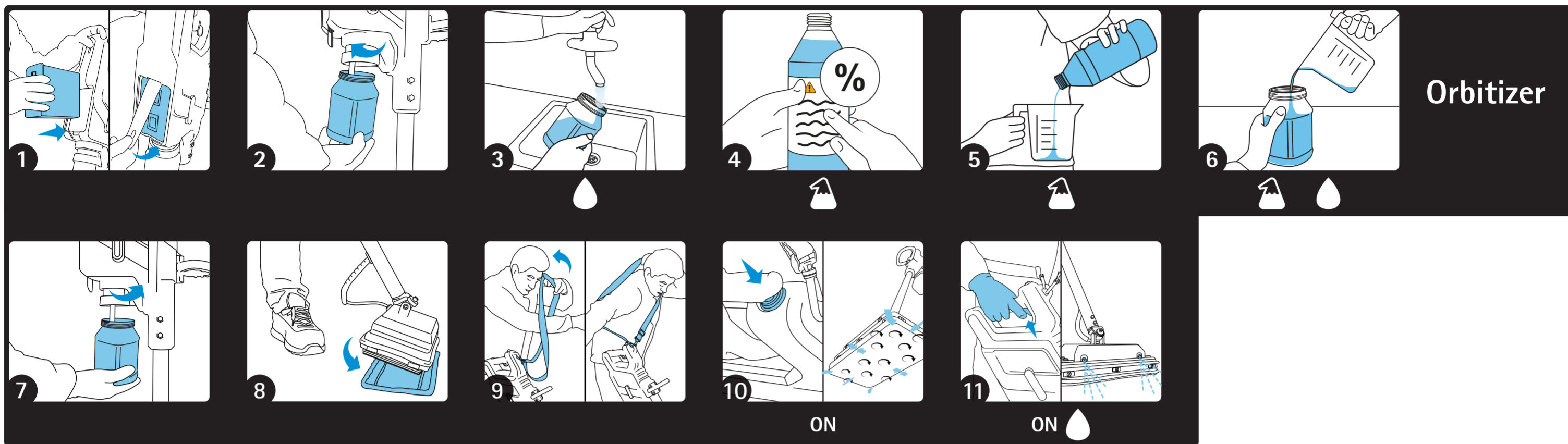
# ЕЖЕДНЕВНЫЙ УХОД - CODZIENNA OBSŁUGA - KAŽDODENNÍ PÉČE - KAŽDODENNÁ STAROSTLIVOSŤ - MINDENNAPOS ÁPOLÁS - DNEVNA NEGA



УДОБНАЯ В ИСПОЛЬЗОВАНИИ - USER FRIENDLY - UŽIVATELSKY PŘÍJEMNÝ - UŽIVATELSKY PRÍJEMNÝ - FELHASZNÁLÓBARÁT - UPORABNIKU PRIJAZNO

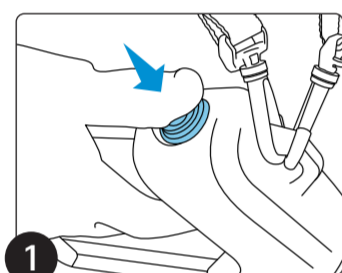


Подключение - Uruchomienie po pracy - Zahájení činnosti - Zahájenie činnosti - A munka megkezdése - Začetek dela

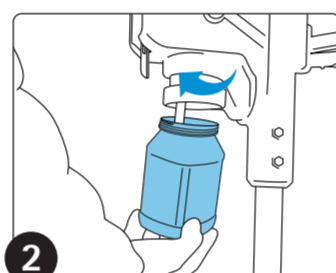


Orbitizer

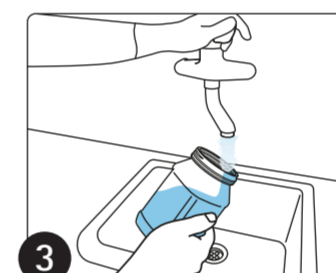
## Ежедневный уход - Konserwacja codzienna - Každodenní údržba - Každodenná údržba - Napi karbantartás - Dnevno vzdrževanje



RU Выключите машину  
PL Wyłączyć maszynę  
CS Vypněte stroj  
SK Vypnite stroj  
HU Kapcsolja ki a gépet  
SL Izklopite stroj



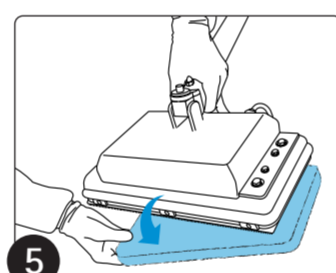
RU Опорожните бак моющего раствора  
PL Opróżnić zbiornik roztworu  
CS Vyprázdňte nádrž na roztok  
SK Vyprázdňte nádrž na roztok  
HU Úrtítsa ki a tisztavízartályt  
SL Izpraznite posodo čistilne raztopine



RU Прочистите бак моющего раствора  
PL Wyczyścić zbiornik roztworu  
CS Vyčistěte nádrž na roztok  
SK Vyčistěte nádrž na roztok  
HU Tisztítsa meg a tisztavízartályt  
SL Očistite posodo čistilne raztopine



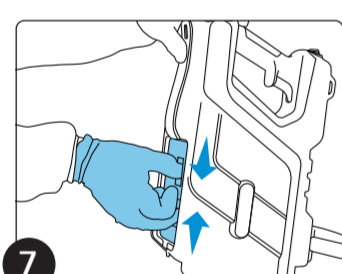
RU Просушите бак моющего раствора и установите обратно  
PL Ponownie zamontować zbiornik roztworu po wyschnięciu  
CS Po vyschnutí namontujte zpět nádrž na roztok  
SK Namontujte naspäť nádrž na roztok, keď je suchá  
HU Rakja vissza a tisztavízartályt, amikor száraz  
SL Ponovno namestite posodo čistilne raztopine, ko se posuši



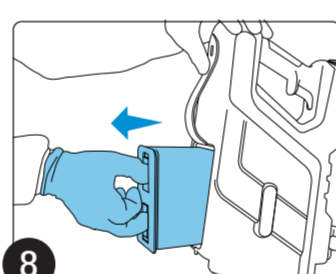
RU Снимите пад  
PL Zdjąć pad  
CS Vyměte vložku  
SK Odstráňte zátku  
HU Vegye le a párnát  
SL Odstranite blazinico



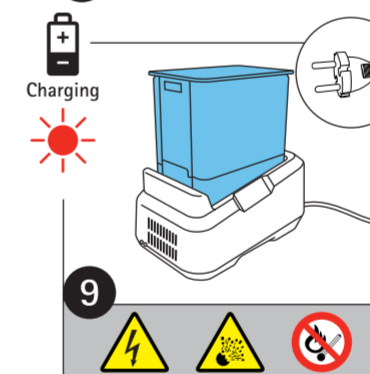
RU Очистите пад, высушите и установите обратно  
PL Wyczyścić pad i zamontować go ponownie po wyschnięciu  
CS Vyčistěte vložku a jakmile vyschne, namontujte ji zpět  
SK Vyčistite zátku a namontujte ju napäť po uschnutí  
HU Tisztítsa meg a párnát és szerelje vissza, ha már száraz  
SL Očistite blazinico in jo ponovno namestite, ko se posuši



RU Нажмите на кнопки отсоединения батареи  
PL Naciśnąć przyciski zwalniania akumulatora  
CS Stiskněte tlačítka pro uvolnění akumulátoru  
SK Stlačte tlačidlá na uvoľnenie akumulátora  
HU Nyomja meg az akkumulátorkioldó gombokat  
SL Pritisnite na gumbe za sprostitve baterije



RU Извлеките батарею  
PL Wyjąć akumulator  
CS Vyměte akumulátor  
SK Vytiahnite akumulátor  
HU Vegye ki az akkumulátort  
SL Odstranite baterijo



RU Зарядите батарею  
PL Naładować akumulator  
CS Nabijte akumulátor  
SK Nabite akumulátor  
HU Töltse fel az akkumulátort  
SL Napolnite baterijo

## Способы устранения проблем - Rozwiązywanie problemów - Odstraňování problémů - Odstraňovanie problémov - Hibák megoldása - Reševanje težav



### RU МАШИНА ВКЛЮЧАЕТСЯ

- Убедитесь, что батарея установлена надлежащим образом
- Проверьте уровень заряда батареи
- Проверьте наличие на дисплее сообщений об ошибках

### МАШИНА НЕ МОЕТ

- Убедитесь, что батарея заряжена
- Убедитесь, что бак моющего раствора не пуст
- Убедитесь, что раствор подается надлежащим образом
- Проверьте состояние пада и при необходимости замените (1)

### HE PL MASZYNA NIEURUCHAMIA SIĘ

- Sprawdź, czy akumulator jest prawidłowo włożony
- Sprawdź poziom naładowania akumulatora
- Sprawdź na wyświetlaczu występowanie ewentualnych komunikatów o błędzie

### MASZYNA NIE MYJE

- Sprawdź, czy akumulator jest naładowany
- Sprawdź, czy zbiornik roztworu nie jest pusty
- Sprawdź, czy roztwór jest prawidłowo dostarczany
- Sprawdź stan pada i, jeśli to konieczne, wymień go (1)

### CS NEDOCHÁZÍ K ZAPNUTÍ STROJE

- Zkontrolujte, zda je akumulátor vložený správně
- Zkontrolujte stav nabití akumulátoru
- Na displeji ověřte přítomnost případných chybových hlášení

### STROJ NEPROVÁDÍ MYTÍ

- Ověřte, zda je akumulátor nabitý
- Ověřte, zda nádrž na roztok není prázdná
- Ověřte, zda roztok správně vyteká
- Překontrolujte stav vložky a v případě potřeby ji vyměňte (1)

### SK N E D O C H Á D Z A K Z A P N U T I U S T R O J A

- Skontrolujte, či je akumulátor vložený správně
- Skontrolujte stav nabitia akumulátora
- Overte, či na displeji nie sú zobrazené prípadné chybové hlásenia

### STROJ NEUMÝVA

- Overte, či je akumulátor nabitý
- Overte, či nádrž na roztok nie je prázdna
- Overte, či vyteká roztok
- Skontrolujte stav zátky a v prípade potreby ju vymeňte (1)

### HU A GÉP NEM KAPCSOL BE

- Ellenőrizze, hogy az akkumulátort helyesen rakták-e be
- Ellenőrizze az akkumulátor töltöttség szintjét
- Ellenőrizze a kijelzőn, hogy vannak-e hibajelzések

### A GÉP NEM MOS

- Ellenőrizze, hogy az akkumulátor fel van-e töltve
- Ellenőrizze, hogy a tisztavízartály nem üres-e
- Ellenőrizze, hogy a tisztavíz megfelelően bocsátja-e ki
- Ellenőrizze a párná állapotát, ha szükséges, cserélje ki (1)

### SL STROJ SE NE VKLOPI

- Preverite, da je baterija pravilno vstavljena
- Preverite raven napoljenosti baterije
- Na prikazovalniku preverite prisotnost sporočil o napakah

### STROJ NE POMIVA

- Preverite, da je baterija napolnjena
- Preverite, da posoda čistilne raztopine ni prazna
- Preverite, da se raztopina pravilno izteka
- Preverite stanje blazinice in jo po potrebi zamenjajte (1)

Рекомендуется надевать СИЗ (средства индивидуальной защиты), соответствующие виду выполняемой работы. Zaleca się stosowanie ŚOI (środki ochrony indywidualnej) odpowiednich do wykonywanej pracy. Doporučujeme nosiť OOP (osobní ochranné pomůcky), které jsou vhodné pro typ vykonávané práce. Odporúčajú sa vždy nosiť vhodné OOP (osobné ochranné prostriedky) podľa typu vykonávanej práce. Javasoljuk, hogy viseljen megfelelő védőfelszerelést az elvégzendő munkának megfelelően. Priporočamo, da uporabite primerno osebno varovalno opremo (OVO) glede na načrtovano delo.

Для получения дополнительной информации см. руководство по эксплуатации и техническому обслуживанию. Не заменяет руководство по эксплуатации и техобслуживанию. Dodatkowe informacje zamieszczone w instrukcji obsługi i konserwacji. Nie zastępuje instrukcji obsługi i konserwacji. Za účelem získání podrobnějších informací si přečtěte návod k použití a údržbě. Nenahrádza návod na použitie a údržbu. További információkért nézze meg a használati és karbantartási kézikönyvet. Nem pótolja a használati és karbantartási kézikönyvet. Za dodatne informacije glejte priročnik za uporabo in vzdrževanje. Ne nadomeša priročnika za uporabo in vzdrževanje.

ORBITIZER

Cordless Scrubber

Ежедневный уход  
Codzienna obsługa  
Každodenní péče  
Každodenná starostlivosť  
Mindennapos ápolás  
Dnevna nega

